



Maschinenring



Flächen-
deckend in
ganz Ober-
österreich

Maschinenring RTK

Signal für Lenksysteme

**Die Profis
vom
Land**

Mehr Effizienz mit Maschinenring RTK-Signal

Die Abkürzung RTK (engl. Real Time Kinematic) bezeichnet ein Verfahren zur präzisen Bestimmung von einer Position mit Hilfe von Satellitennavigation. Eine RTK Station hat feststehende Koordinaten und berechnet aus mehreren GPS-Satellitensignalen die exakte Position auf eine Genauigkeit von +/- 2,5 cm. Die genaue Position wird im Sekundentakt an den Empfänger gesendet.



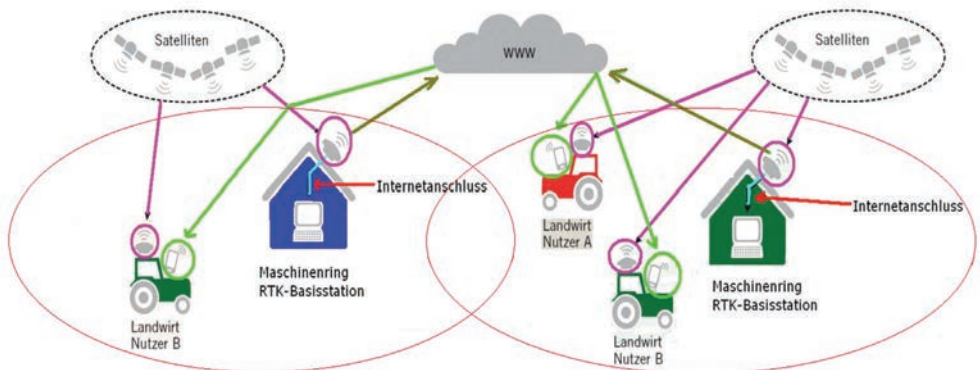
Technikunabhängiges Signal

Das Maschinenring-Signal funktioniert herstellereigen unabhängig in Bezug auf GPS-Empfänger, Rover, Terminals, Farmsoftware und vom eingesetzten System am Traktor. Alle gängigen Systeme (Topcon, Trimble, Hemisphere, John Deere usw.) können das Maschinenring RTK-Signal verwerten.

Beim Maschinenring RTK-Signal stehen in Oberösterreich 4 Empfangsstationen für einen flächendeckenden Empfang der Signaldaten zur Verfügung. Da unter den einzelnen Empfangsstationen gewechselt werden kann, steht das Signal in ganz Oberösterreich zur Verfügung.

Die Übertragung des Signals erfolgt mittels Mobilfunknetz. Somit funktioniert die Übertragung ohne Sichtkontakt zum Empfänger in jedem Gelände. Bleibt das Signal durch kurzfristige Unterbrechung des Mobilfunknetzes aus, bleibt der Korrekturwert für 15 min. aufrecht. Wird das RTK-Signal wieder empfangen, kehrt das System wieder in den normalen RTK-Modus zurück.

Basisstationen stellen RTK-Korrektur direkt im Internet zur Verfügung





Wir unterstützen mit der Entwicklung eines eigenen RTK-Netzwerkes unsere Mitglieder zu einer präzisen Feld- und Grünlandbearbeitung.

Nutzen durch den Einsatz von Lenksystemen:

Ökonomie

- Schonung der Umwelt-Ressource
- Reduzierung von Fehlstellen und Überlappungen
- Minimierung der Kosten für Saatgut, Dünger und Kraftstoff
- Minimierung der Kosten beim Maschineneinsatz, da kein Zurücksetzen am Vorgewende notwendig ist

Präzise Feldstruktur

- Optimierung der bepflanzten Flächen und gleichmäßige Versorgung aller Pflanzen
- Reduzierung der Bodenverdichtung für bessere Erträge

Ergonomie

- Verringert Belastung und Ermüdung des Fahrers
- Fahrer können sich auf die Maschine konzentrieren
- Präzises Fahren bei Nacht und schlechter Sicht
- Präzises Ein- und Ausschalten von Anbaugeräten mit Teilbreitenschaltung

**Exakte
Feldbearbeitung
mit dem
RTK-Signal**

Vorteile des Maschinenring RTK-Signals:

- **Flächendeckend in ganz Oberösterreich, Niederösterreich und Salzburg verfügbar**
- **Technikneutral für alle Traktorenhersteller**
- **Sehr attraktiver Mitgliedertarif**

Für das Maschinenring RTK-Signal benötigst Du eine Lizenz. Diese wird bei Bestellung des Signals bzw. bei Abschluss des Lizenzvertrages freigeschaltet und ist für ein Jahr gültig. Das Maschinenring RTK-Signal beinhaltet die Nutzung des Signals. Der Maschinenring beschäftigt sich nicht mit der Hardware am Traktor, mit der das Signal genutzt werden kann. Welches Lenksystem mit welchem Traktorenhersteller am besten funktioniert, muss mit dem jeweiligen Landmaschinenhändler abgestimmt werden.

Kostenübersicht:

Kosten pro Jahr für MR-Mitglieder:

100,- EUR netto (Zustimmung zur Datennutzung/Energieeffizienzprojekt)

199,- EUR netto inkl. MR Multi-SIM Karte (Zustimmung zur Datennutzung/Energieeffizienzprojekt)

oder Standard € 490,- netto (ohne SIM-Karte, ohne Datennutzung)

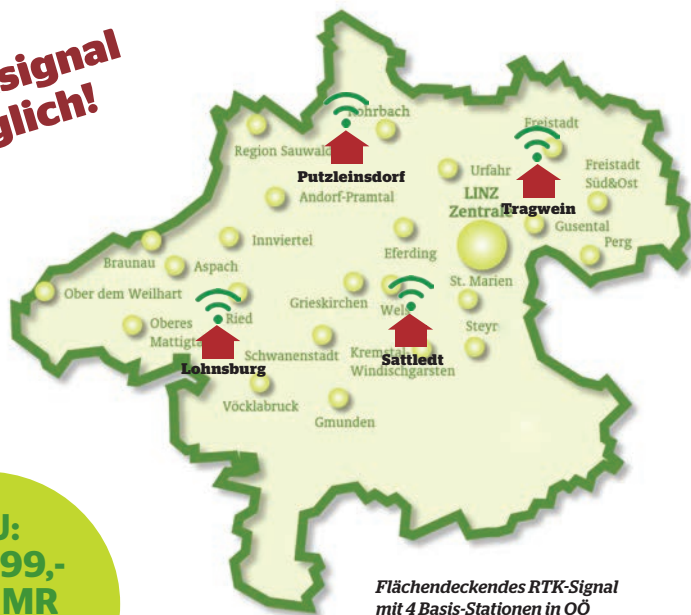


Maschinenring

Der einfache Weg zum Maschinenring RTK-Signal:

- 1) Technik für Deine Maschine beim Landmaschinenhändler Deines Vertrauens abklären
- 2) Signal bei Deinem regionalen Maschinenring bestellen

**Testsignal
möglich!**



**NEU:
EUR 199,-
* inkl. MR
Multi-SIM
Karte**

*Flächendeckendes RTK-Signal
mit 4 Basis-Stationen in OÖ*

Mehr Information bei Deiner regionalen MR-Geschäftsstelle:

**Die Profis
vom
Land**